

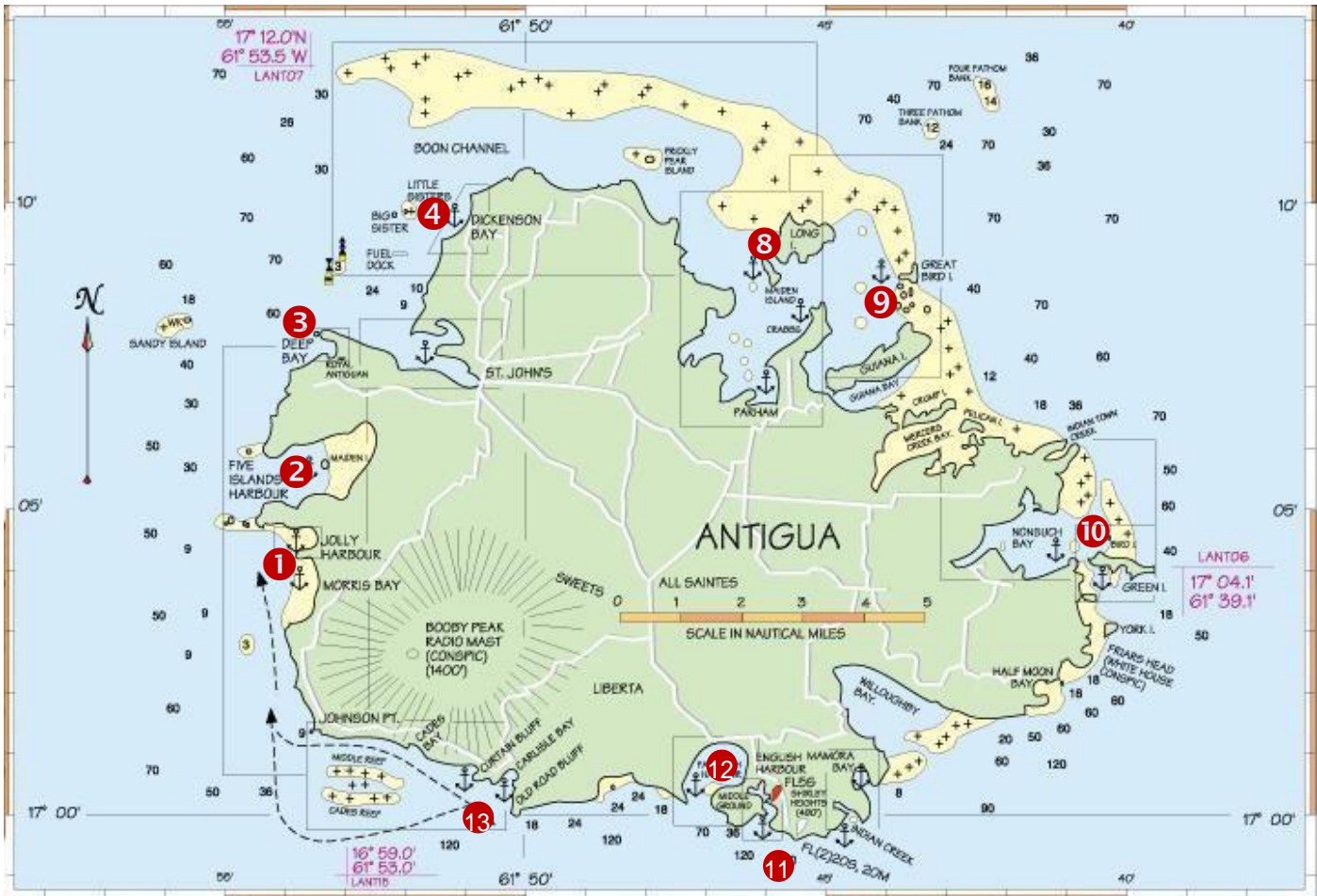


DREAM YACHT
WORLDWIDE

DreamYacht.com

Antigua

Itinéraire 14 jours

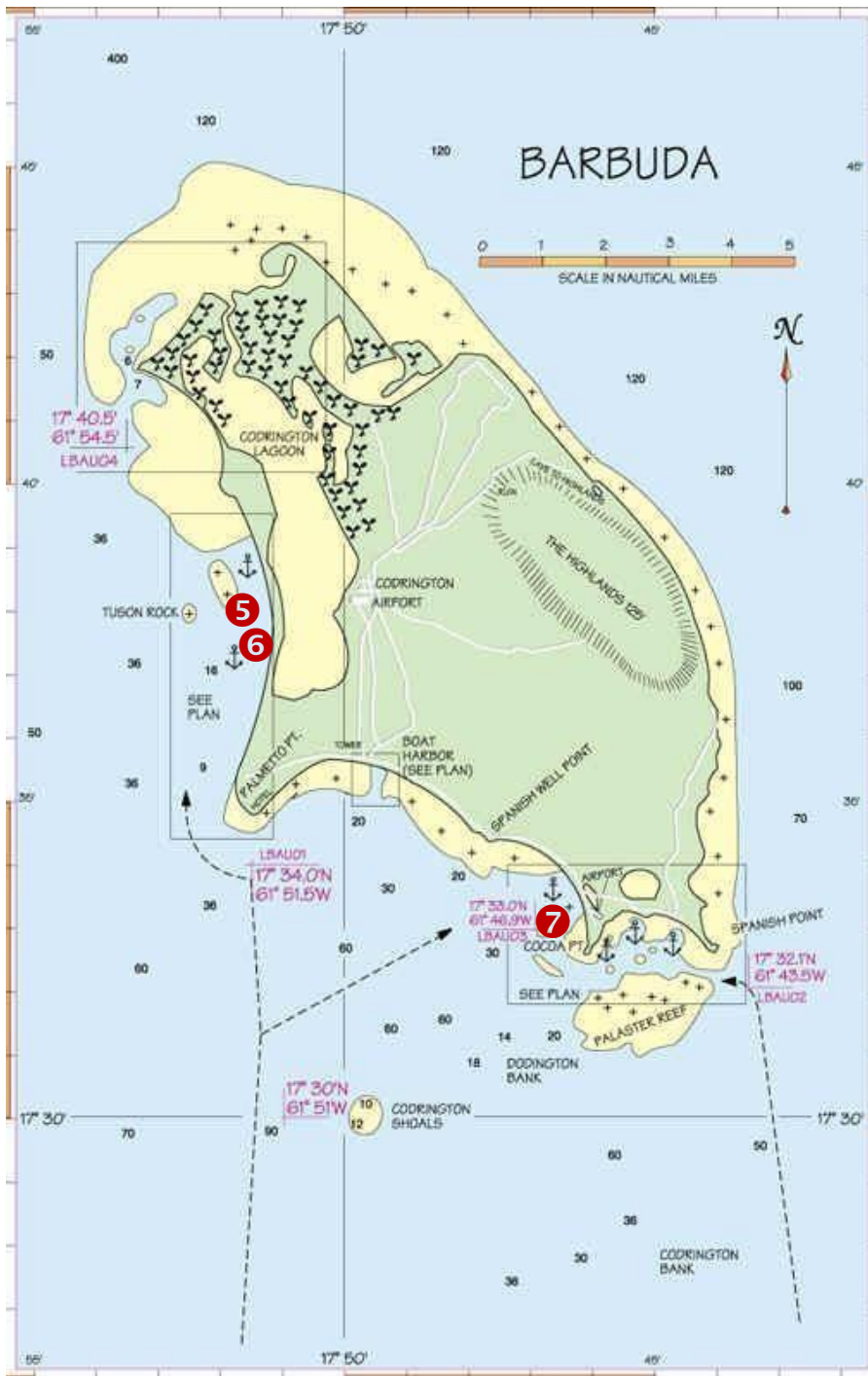


Jour 1 – Jolly Harbour Marina (embarquement 5:30 pm)

Jour 2 – Hermitage Bay (5 nm)

Jour 3 – Deep Bay (5 nm)

Jour 4 – Dickenson Bay (5 nm)



Jour 5 – Barbuda (Low Bay)(30 nm)

Jour 6 – Barbuda (Codrington)

Jour 7 – Barbuda (Coco Point)(10 nm)

Jour 8 – Jumby Bay (25 nm)

Jour 9 – Great Bird Island (5 nm)

Jour 10 – Nonsuch Bay (10 nm)

Jour 11 – English Harbour (10 nm)

Jour 12 – Falmouth Harbour (3 nm)

Jour 13 – Carlisle Bay (5 nm)

Jour 14 - Jolly Harbour Marina (7 nm)

Jour 15 - Jolly Harbour Marina (débarquement 11 am)

Nous recommandons le guide nautique (en anglais) “The Cruising Guide to the Northern Leeward Islands”

La 14^{ième} édition (2016-2017) a été scindée en deux guides, The Cruising Guide to the Northern Leeward Islands et The Cruising Guide to the Southern Leeward Islands. The Cruising Guide to the Southern Leeward Islands commence où The Cruising Guide to the Northern Leeward Islands se termine, et couvre les îles d’Antigua, Barbuda, Guadeloupe, Marie Galante, des Saintes, et de la Dominique. Si vous naviguez vers le sud, il y a une section qui couvre les routes vers les Windward Islands (Martinique, St. Lucia, St. Vincent et Grenada), qui sont détaillées dans The Sailors Guide to the Windward Islands.

Ces guides sont un outil indispensable pour tous les navigateurs qui naviguent dans cette région. Chris Doyle passe des mois à sillonner chaque année ces îles pour tenir à jour le guide. Sont inclus plus d’une centaine de cartes détaillées, de photos aériennes de la plupart des mouillages, de photos des îles et d’informations maritimes détaillées sur les côtes incluant les services, restaurants, magasins et éléments historiques.

Les informations du guide sont reliées au site Internet de l’auteur à partir duquel il est possible de télécharger des listes de waypoints, des mises à jour et d’obtenir des liens utiles vers des sites de météo et d’information.

Une carte plastifiée gratuite 17 x 27 inch couvrant the northern and southern Leeward Islands est incluse dans chaque édition!

<http://www.cruisingguides.com/products/cruising-guide-southern-leeward-islands>

La dernière édition du guide nautique ainsi que des cartes papier (Imray A27, A26, A3) sont à bord de chaque bateau.